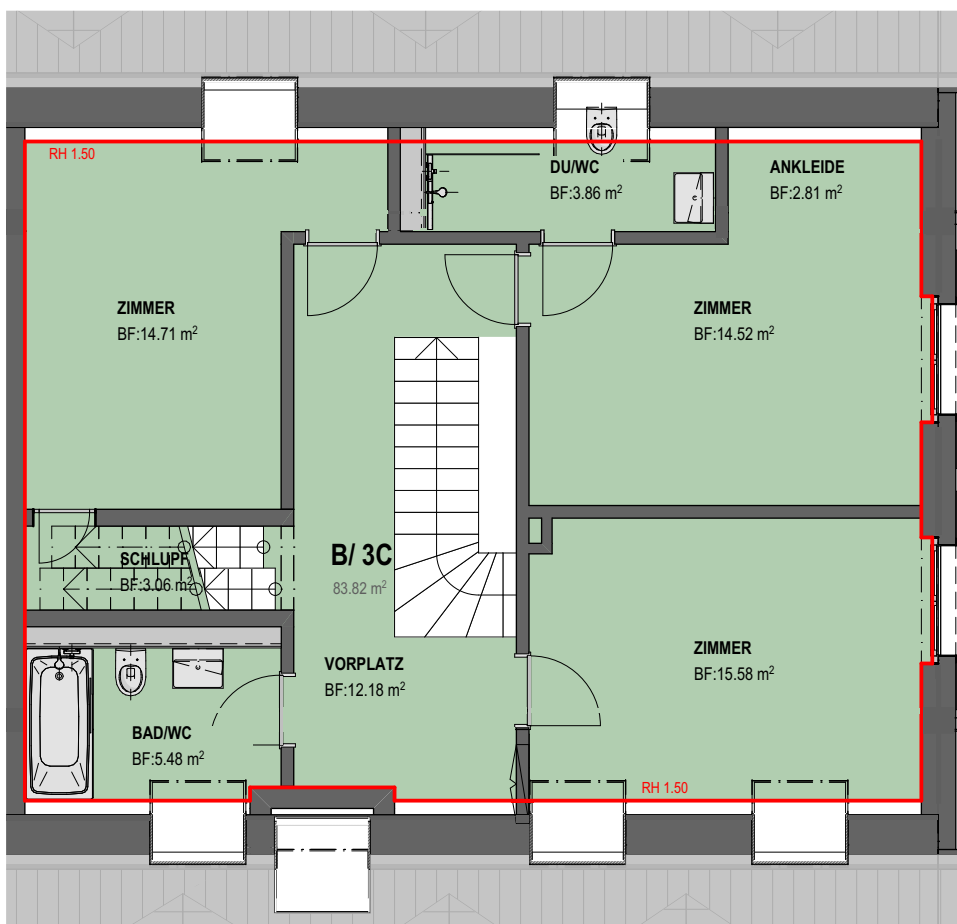


**Vermietungsplan 2.DG 4.5 Zi-Whg B/ 3C**

Chlausjäggasse 8, 6403 Küssnacht am Rigi



NIVEAU 1, 2 und 3

**B/ 3C WOHNUNG** 4.5 Zimmer

	BRUTTOWOHNFLÄCHE	144.7 m <sup>2</sup>
	NETTOWOHNFLÄCHE	129.9 m <sup>2</sup>
	BALKON/ TERRASSE	66.8 m <sup>2</sup>

DEFINITION FLÄCHENBERECHNUNG

Bruttowohnfläche : Geschossfläche der jeweiligen Wohnung nach SIA 416, ohne Aussenwände

Nettowohnfläche : Netto-Geschossfläche der jeweiligen Wohnung nach SIA 416

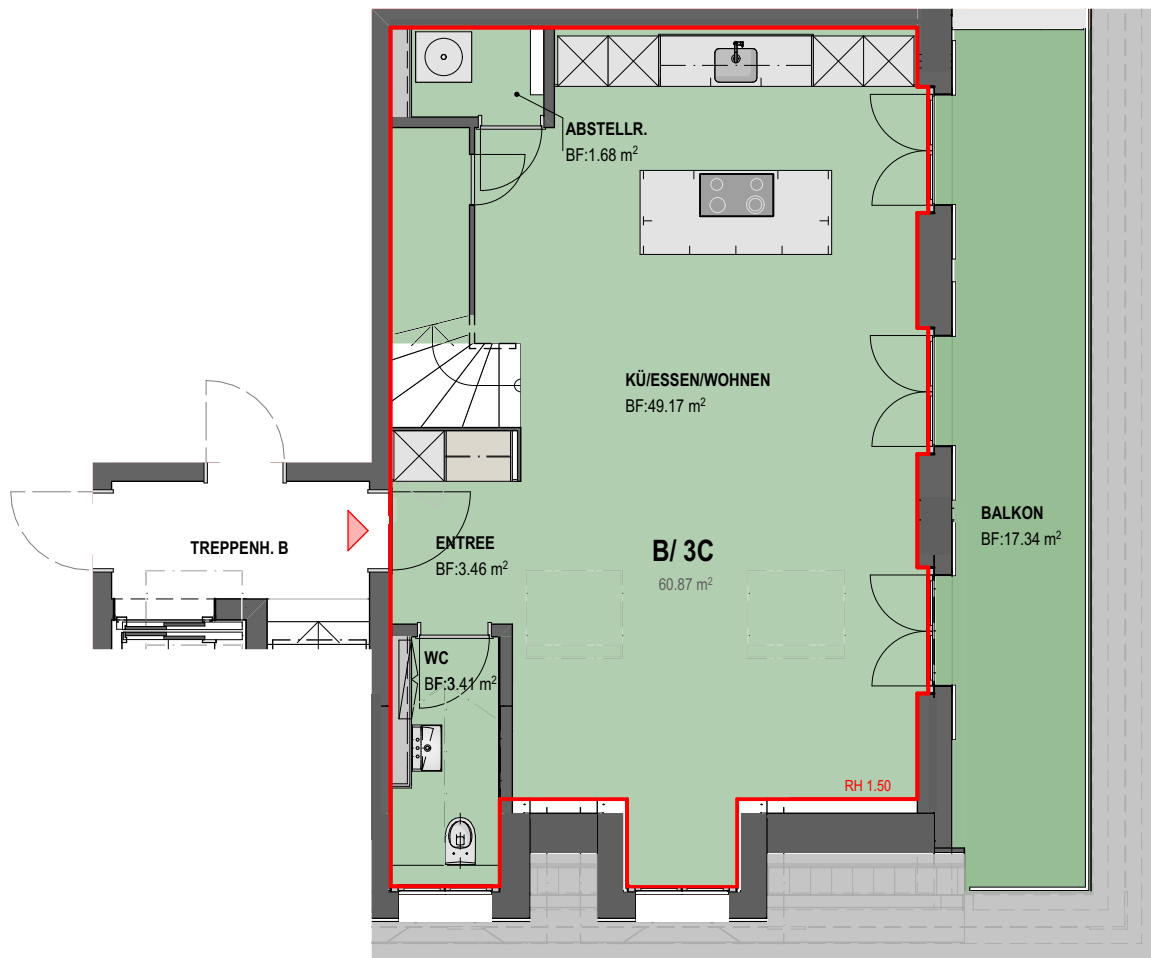
Balkon- / Terrassenfläche : Aussen-Nettogeschossfläche des jeweiligen Balkons/ Terrasse nach SIA 416bR



Änderungen, die sich aus dem Planungs- oder Bewilligungsprozess ergeben, bleiben ausdrücklich vorbehalten.  
Die vorliegende Dokumentation und Massangaben sind unverbindlich, ohne Haftung. Flächenangaben gelten als circa-Masse.

**Vermietungsplan 1.DG 4.5 Zi-Whg B/ 3C**

Chlausjäggasse 8, 6403 Küssnacht am Rigi



NIVEAU 1, 2 und 3

**B/ 3C WOHNUNG** 4.5 Zimmer

<span style="border: 1px solid red; display: inline-block; width: 15px; height: 10px;"></span>	BRUTTOWOHNFLÄCHE	144.7 m <sup>2</sup>
<span style="background-color: #c8e6c9; display: inline-block; width: 15px; height: 10px;"></span>	NETTOWOHNFLÄCHE	129.9 m <sup>2</sup>
<span style="background-color: #8bc34a; display: inline-block; width: 15px; height: 10px;"></span>	BALKON/ TERRASSE	66.8 m <sup>2</sup>

DEFINITION FLÄCHENBERECHNUNG

Bruttowohnfläche : Geschossfläche der jeweiligen Wohnung nach SIA 416, ohne Aussenwände

Nettowohnfläche : Netto-Geschossfläche der jeweiligen Wohnung nach SIA 416

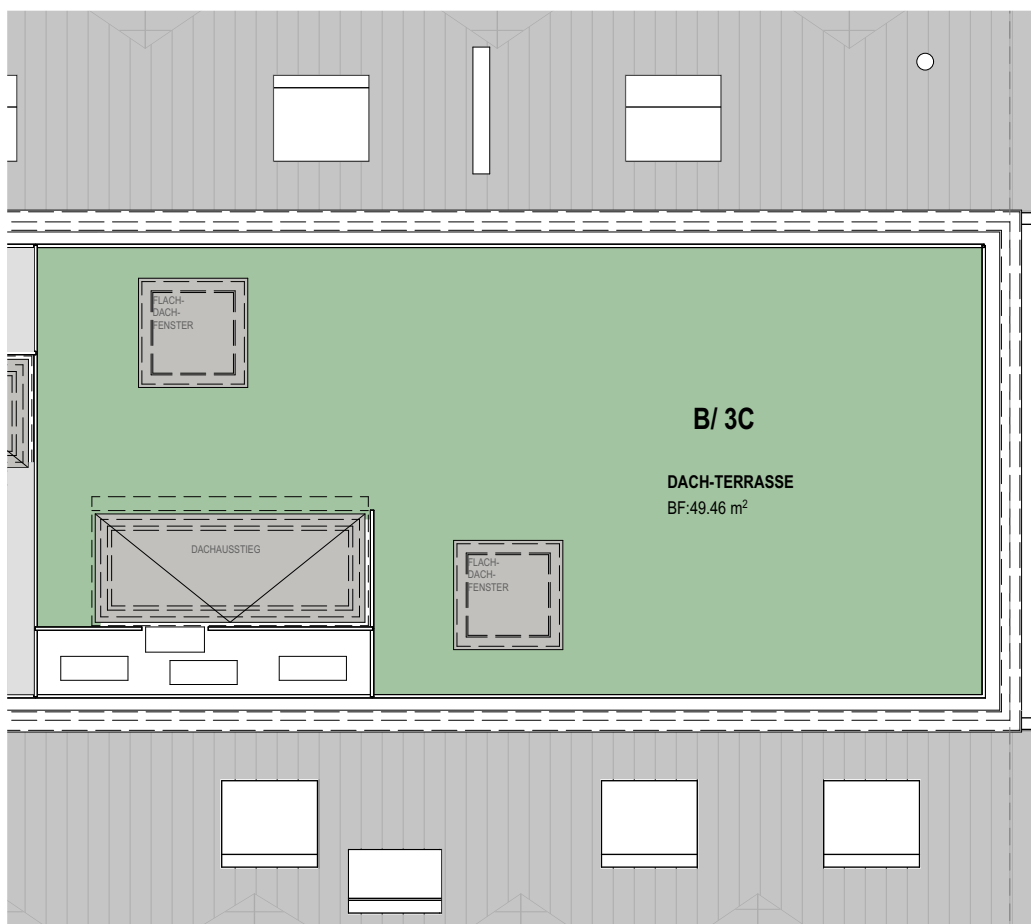
Balkon- / Terrassenfläche : Aussen-Nettogeschossfläche des jeweiligen Balkons/ Terrasse nach SIA 416bR

Änderungen, die sich aus dem Planungs- oder Bewilligungsprozess ergeben, bleiben ausdrücklich vorbehalten.  
Die vorliegende Dokumentation und Massangaben sind unverbindlich, ohne Haftung. Flächenangaben gelten als circa-Masse.



**Vermietungsplan Dach 4.5 Zi-Whg B/ 3C**

Chlausjäggasse 8, 6403 Küssnacht am Rigi



NIVEAU 1, 2 und 3

**B/ 3C WOHNUNG** 4.5 Zimmer

	BRUTTOWOHNFLÄCHE	144.7 m <sup>2</sup>
	NETTOWOHNFLÄCHE	129.9 m <sup>2</sup>
	BALKON/ TERRASSE	66.8 m <sup>2</sup>

DEFINITION FLÄCHENBERECHNUNG

Bruttowohnfläche : Geschossfläche der jeweiligen Wohnung nach SIA 416, ohne Aussenwände

Nettowohnfläche : Netto-Geschossfläche der jeweiligen Wohnung nach SIA 416

Balkon- / Terrassenfläche : Aussen-Nettogeschossfläche des jeweiligen Balkons/ Terrasse nach SIA 416bR



Änderungen, die sich aus dem Planungs- oder Bewilligungsprozess ergeben, bleiben ausdrücklich vorbehalten.  
Die vorliegende Dokumentation und Massangaben sind unverbindlich, ohne Haftung. Flächenangaben gelten als circa-Masse.